

Gemeinde Schwarzenberg

Kanton Luzern

## Zonenplan Landschaft

Situation 1:10'000

Vom Gemeinderat verabschiedet am 2. Dezember 2021 zu Händen öffentlicher Auflage

Kantonale Vorprüfung vom 25. Mai 2021

Öffentliche Auflage vom ..... bis .....

Von der Gemeindeversammlung beschlossen am .....

Der Gemeindepräsident Der Gemeindegemeinderat

Marcel Gigon Markus Stocker

Vom Regierungsrat mit Entscheid Nr. .... vom .....

Datum .....

Unterschrift .....

Plan: 3378\_05 Projektnummer: Projektstellung: dia Bearbeitung: jw / Ar AV-Daten: 2021 Plangröße: 70 x 116

**ZEITRAUM PLANUNGEN AG**  
Hauptstrasse 21, 6005 Luzern  
041 310 12 10 info@zeitraum.ch  
zeitraum.ch

**bucher + partner ag**  
Ingenieure und planer  
City-Schynenstrasse 40  
6710 Surber  
Telefon 041 925 19 19  
info@bucher-partner.ch  
www.bucher-partner.ch

### Bauzonen

- Dorfkernzone A (DK-A) ES III
- Dorfkernzone B (DK-B) ES III
- Wohnzone A (W-A) ES II
- Wohnzone B (W-B) ES II
- Arbeitszone (Ar) ES IV
- Kurzzone (Kr) ES II
- Zone für öffentliche Zwecke (oZ) ES III
- Sonderbauzone Bochsli (SB Bochsli) ES III
- Sonderbauzone Matt (SB Matt) ES II
- Verkehrszonen (VZ) ES III
- Grünzone (Gr) ES III

### Nichtbauzonen

- Landwirtschaftszone (Lw) ES III
- Übriges Gebiet, Verkehrsfläche (ÜG)
- Freihaltezone (Fr) mit Enteignungsrecht (§ 58) für Langlaufloipen

### Schutzonen / Schutzobjekte

- Naturschutzzone I (Ns-I), Mahd
- Naturschutzzone II (Ns-II), Zone Weid (dem Wald überlagert)
- Naturschutzzone III (Ns-III), Zone mit leichter Düngung
- Naturschutzzone IV (Ns-IV), Zone ohne Bewirtschaftung (dem Wald überlagert)
- Naturschutzzone V (Ns-V), über Wald, eingewachsene Fläche

### Überlagernde Zonen und Objekte

- Gebiete mit Spezialvorschriften (GmS)
- Gestaltungsplanpflicht
- Grünzone Gewässerraum (Gr-G)
- Freihaltezone Gewässerraum (Fr-G)
- Schutzzone Geomorphologie (SG)
- Landschaftsschutzzone I (LS-I)
- Landschaftsschutzzone II (LS-II)
- Statische Waldgrenze
- Baubereich gemäss § 30 PBG
- Markanter Einzelbaum
- Feldgehölz, Gebüschgruppen, Hecken

### Orientierender Planinhalt

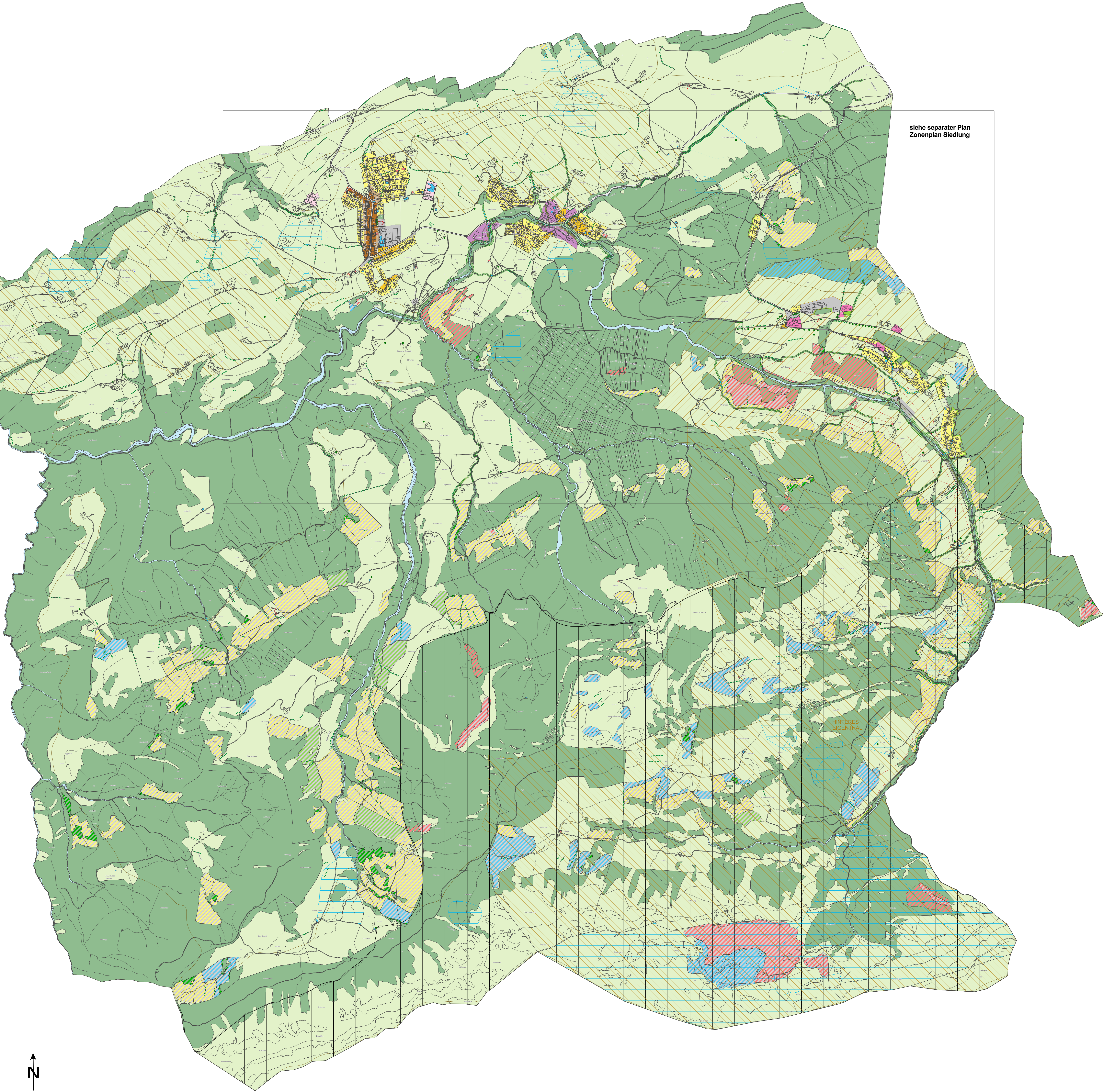
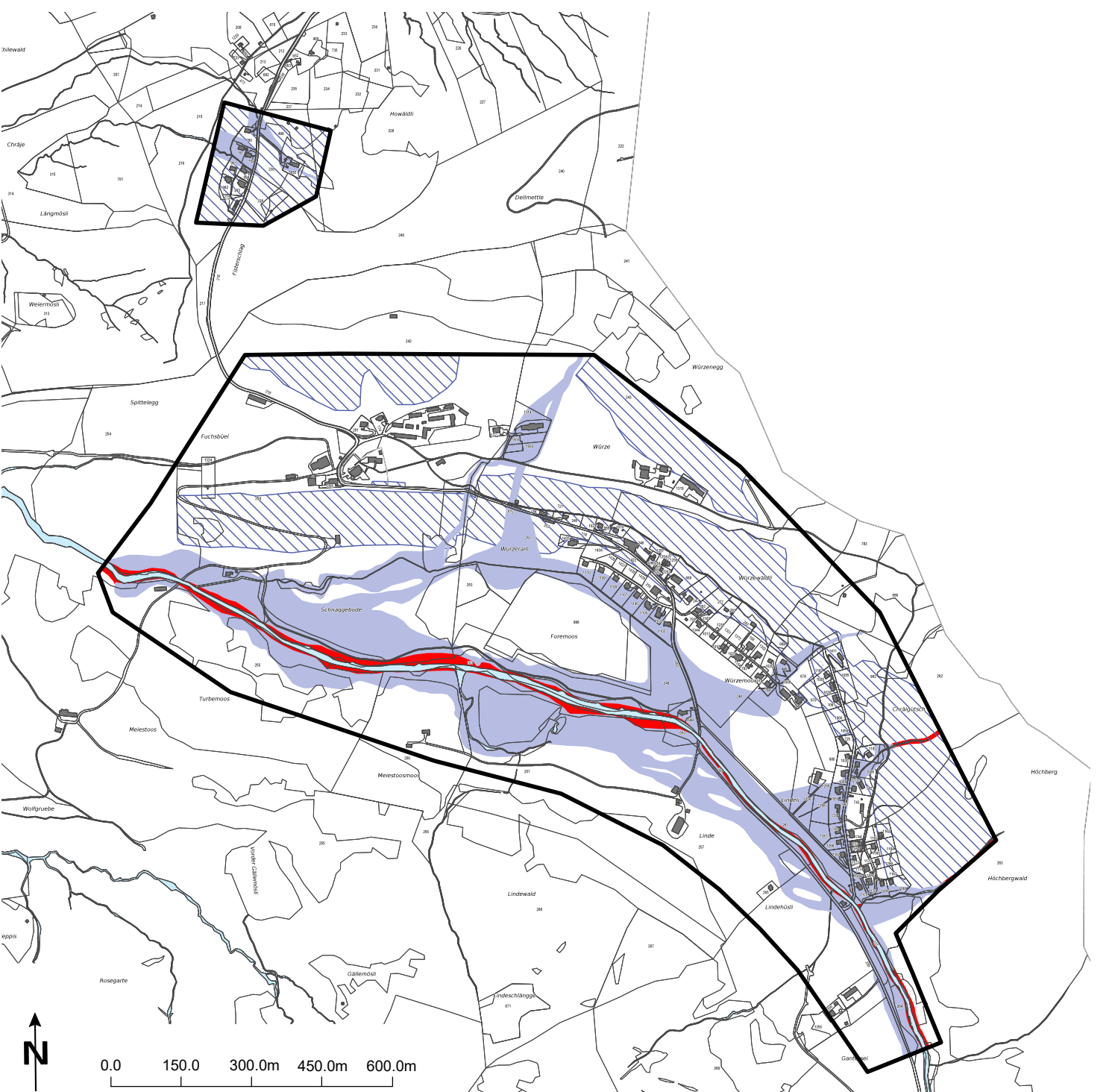
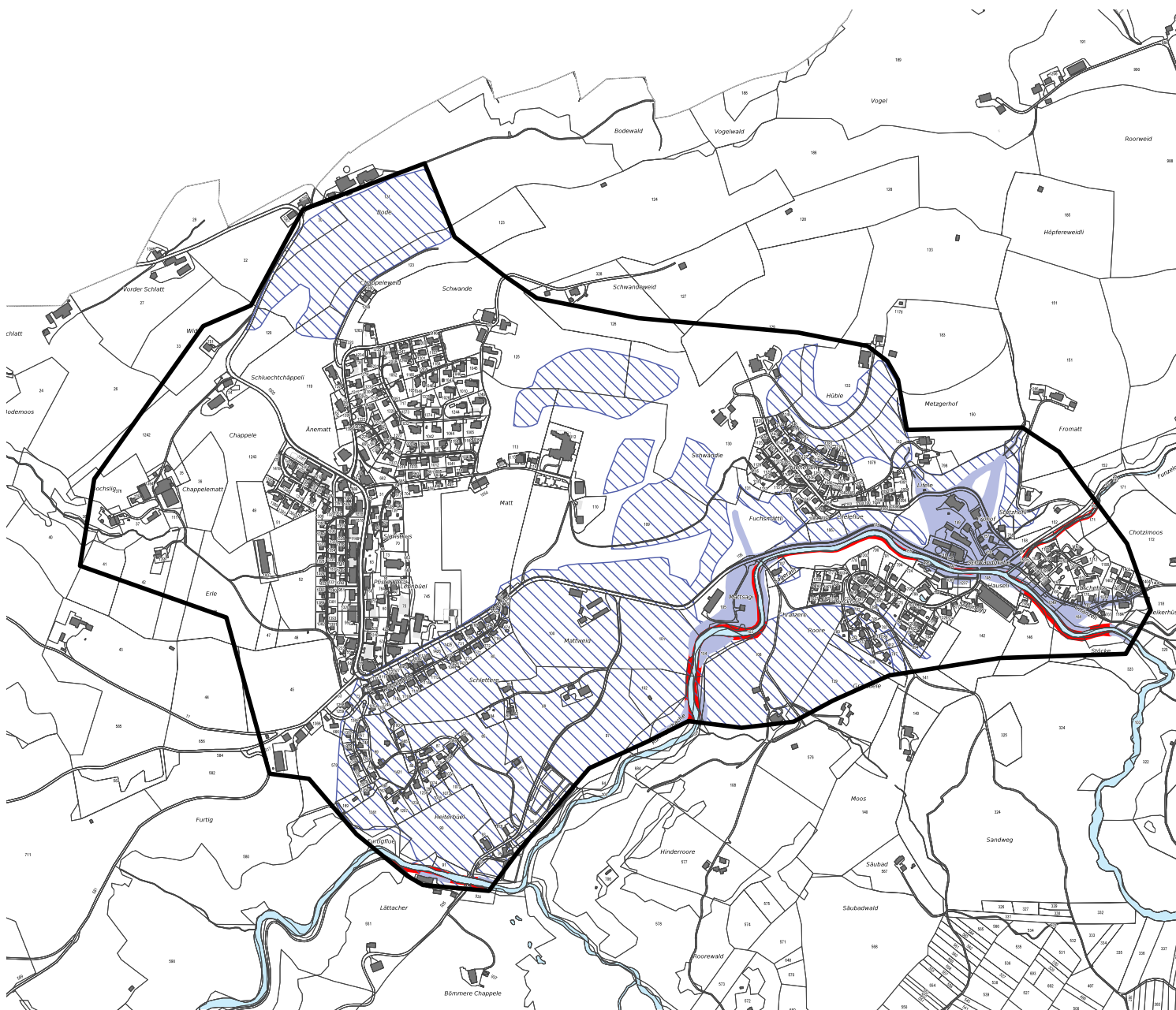
- Wald
- Gewässer
- Gewässer ohne Bewirtschaftungseinschränkung
- Eingedoltes Gewässer
- Kulturerkmäler Gebäude: **schützenswert** / **erhaltenswert** (gemäss Bauinventar Schwarzenberg, provisorisch Stand September 2021)
- Kulturerkmäler Elemente: **schützenswert** / **erhaltenswert** (gemäss Bauinventar Schwarzenberg, provisorisch Stand September 2021)
- Kulturerkmäler: (gemäss kantonalem Denkmalverzeichnis)
- Archäologische Fundstelle
- Grundwasserschutzzone
- Bundesinventar der Landschaften und Naturdenkmäler Pilatus (BLN Pilatus)

## Gefahrenzonen 1 : 12'000

(Orientierend; die rechtsgültigen Gefahrenzonen sind im Gefahrenzonenplan 1:5'000 dargestellt)

### Gefahrenzonen

- Untersuchungsperimeter
- Gefahrenzone 1, Wassergefahren, erhebliche Gefährdung (G-Wa1)
- Gefahrenzonen 2 und 3, Wassergefahren, mittlere und geringe Gefährdung (G-Wa2/3)
- Gefahrenzonen 2 und 3, Sturzgefahren, mittlere und geringe Gefährdung (G-Sl2/3)
- Gefahrenzonen 2 und 3, Rutschgefahren, mittlere und geringe Gefährdung (G-Ru2/3)



siehe separater Plan  
Zonenplan Siedlung